



Représentation de la fin de vie dans le cas de maladies graves et des soins palliatifs dans le cinéma français de 1986 à 2017.

Dr ROUBAUD Magali



Liens d'intérêts déclarés par l'intervenant : Absence de lien d'intérêts déclarés par l'intervenant





Décrire et analyser les représentations de la fin de vie dans le cas de maladie graves et des soins palliatifs dans le cinéma français de 1986 à 2017.



Représentation de la fin de vie dans le cas de maladies graves et des soins palliatifs dans le cinéma français de 1986 à 2017.



❖ Méthodologie :

Etude qualitative d'analyse documentaire ou **analyse filmique**

❖ Critères de sélections des films :

Film français issus de la filmographie du **centre national des soins palliatifs** sortie en salle entre le **01/01/1986** et le **31/12/2017**.



❖ Description de la filmographie

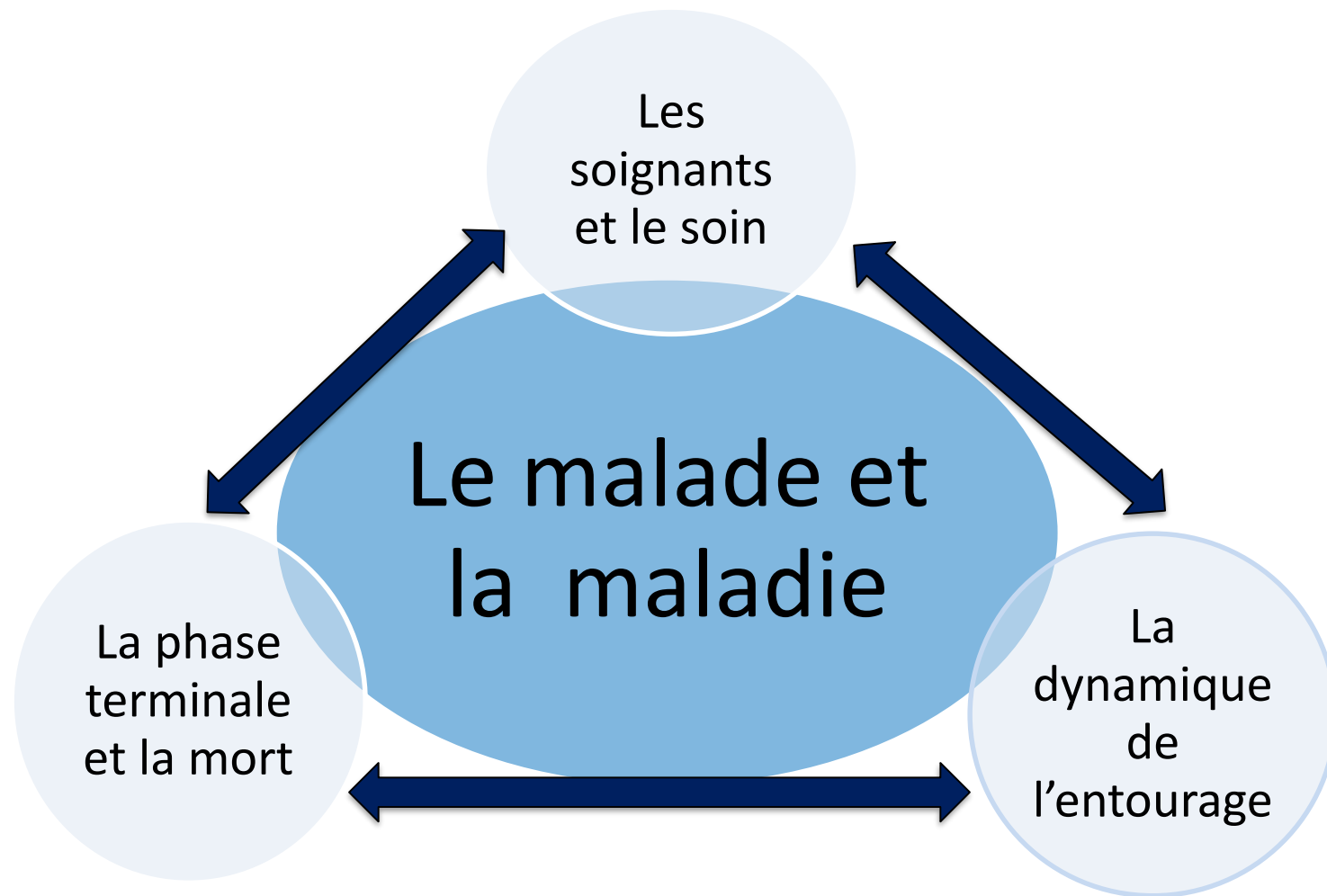
Genre, date de sortie en salle, distinction



Représentation de la fin de vie dans le cas de maladies graves et des soins palliatifs dans le cinéma français de 1986 à 2017.



❖ Analyse selon 4 axes



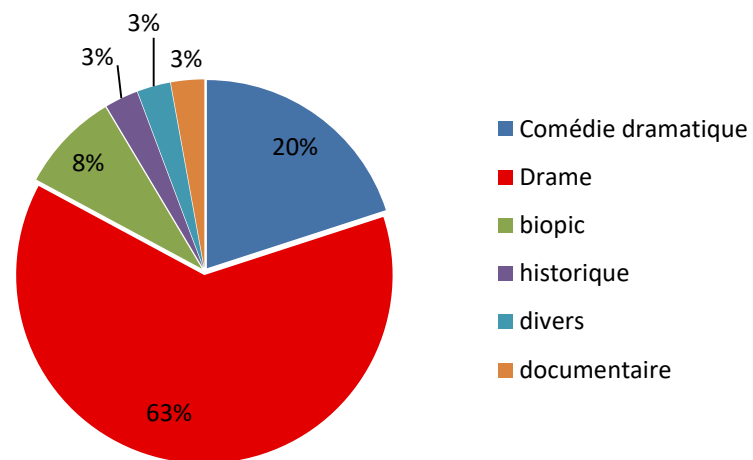
Représentation de la fin de vie dans le cas de maladies graves et des soins palliatifs dans le cinéma français de 1986 à 2017.



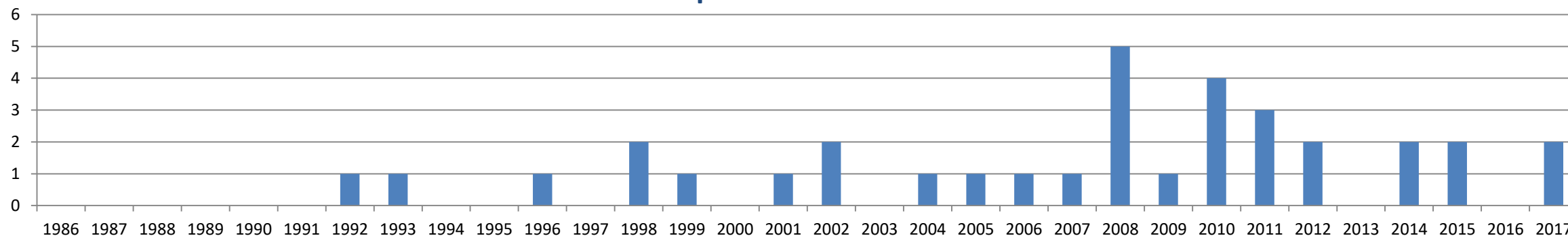


❖ Description de la filmographie

35 films analysés



Nombres de films par année



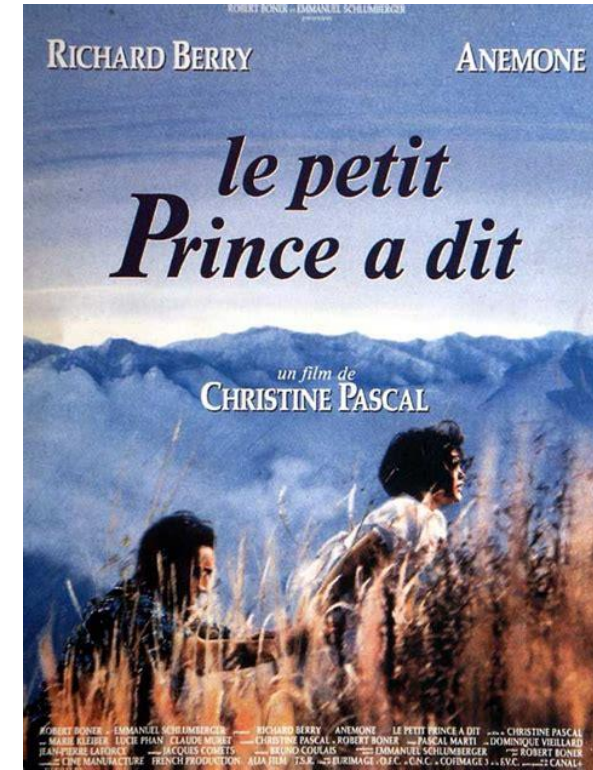
Représentation de la fin de vie dans le cas de maladies graves et des soins palliatifs dans le cinéma français de 1986 à 2017.



Axe 1 : Le Malade et la maladie

4 grands types de malades :

- ❖ **Le jeune adulte** : Artiste qui construit sa vie
- ❖ **La mère** : la jeune mère / la mama
- ❖ **Le père** : la réussite sociale
- ❖ **L'enfant** : personnage en second plan



Représentation de la fin de vie dans le cas de maladies graves et des soins palliatifs dans le cinéma français de 1986 à 2017.



Axe 1 : Le Malade et la maladie

La Maladie et les symptômes

- ❖ Le cancer : cancer du sein et métastases cérébrales
- ❖ SIDA/ VIH
- ❖ La démence et grand âge
- ❖ Le handicap lourd
- ❖ La mort encéphalique



Représentation de la fin de vie dans le cas de maladies graves et des soins palliatifs dans le cinéma français de 1986 à 2017.

Axe 2 : La dynamique de l'entourage

❖ Particularité du scénario

❖ S'éloigner



Renouer le lien



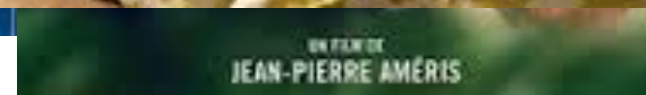


Axe 3 : Le soin et les soignants

- ❖ Le médecin
- ❖ L'IDE
- ❖ Les bénévoles
- ❖ L'auxiliaire de vie

L'hospitalier

Le généraliste



Représentation de la fin de vie dans le cas de maladies graves et des soins palliatifs dans le cinéma français de 1986 à 2017.





Axe 4: La phase terminale et la mort

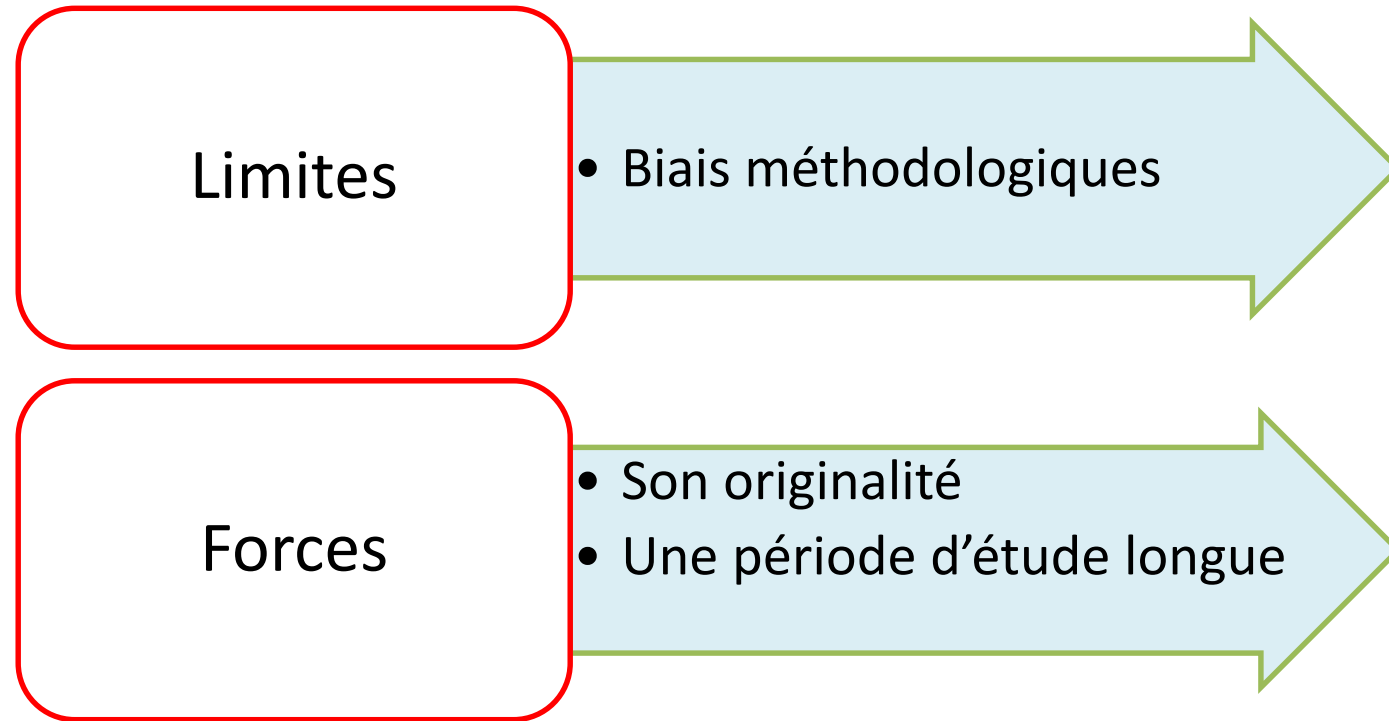
- ❖ Peu de représentation de l'agonie / Représentation de l'euthanasie
- ❖ La mort et les rites funéraires



Représentation de la fin de vie dans le cas de maladies graves et des soins palliatifs dans le cinéma français de 1986 à 2017.

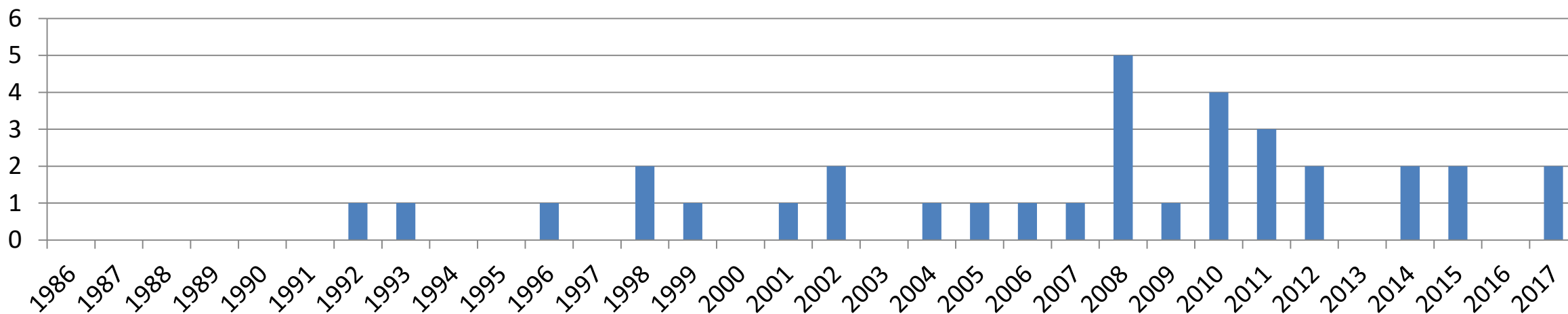


Limites et Forces





Un sujet mis à l'écran



Affaire Vincent Humbert

Loi Léonetti

Affaire Chantal Sébire

Campagne présidentielle

Rapport Sicard

Loi clays Léonetti

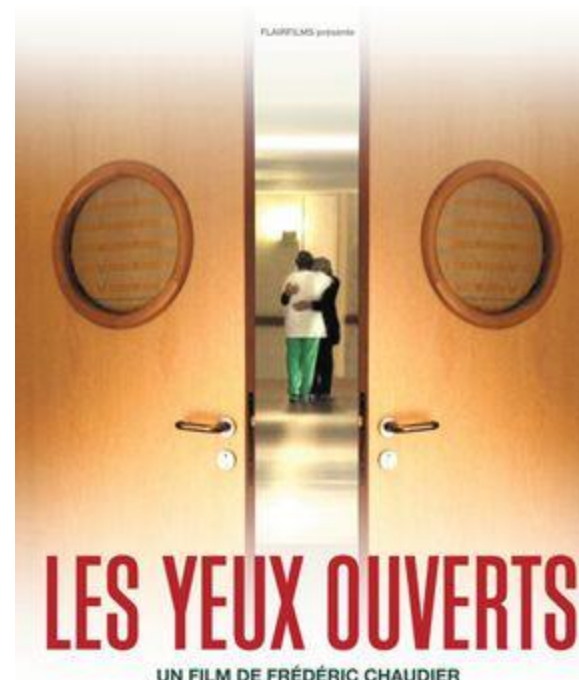
Représentation de la fin de vie dans le cas de maladies graves et des soins palliatifs dans le cinéma français de 1986 à 2017.





La maladie grave évolutive et incurable

- ❖ **Le cancer** : 1^{er} cause de mortalité
- ❖ **Les zones frontières** entre soins palliatifs et les autres domaines (gériatrie , handicap, réanimation)
- ❖ **Des pathologies oubliées**



Représentation de la fin de vie dans le cas de maladies graves et des soins palliatifs dans le cinéma français de 1986 à 2017.



Améliorer la qualité de vie du patient et sa famille

- ❖ La maladie comme **élément déclencheur** d'une dynamique familiale
- ❖ Des situations oubliées



Représentation de la fin de vie dans le cas de maladies graves et des soins palliatifs dans le cinéma français de 1986 à 2017.



Prévenir et soulager les souffrances

- ❖ La notion de double effet
- ❖ La mort plus acceptable que la souffrance

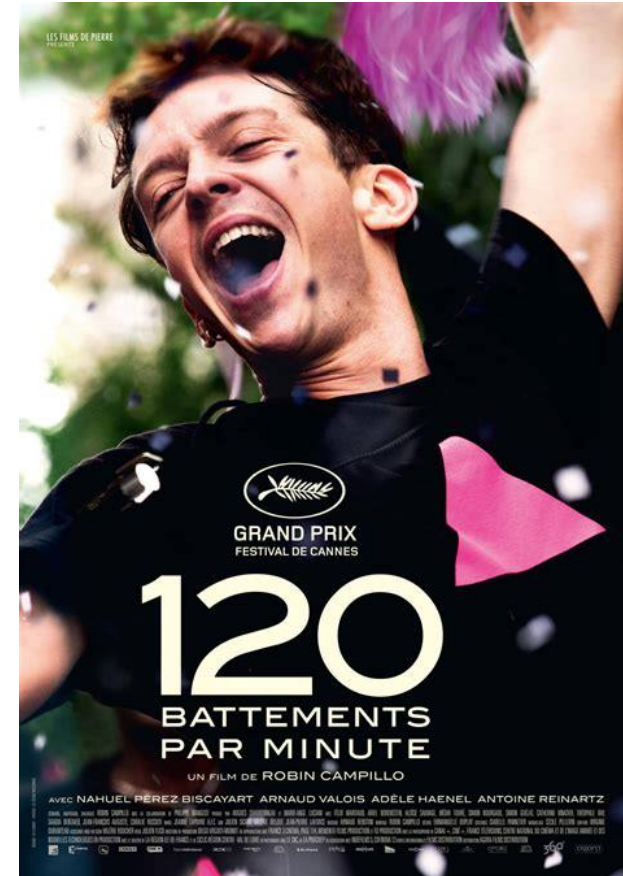


Représentation de la fin de vie dans le cas de maladies graves et des soins palliatifs dans le cinéma français de 1986 à 2017.



Ni accélérer ni repousser la mort

- ❖ L'euthanasie et le suicide assisté en question
- ❖ La mort est un processus naturel

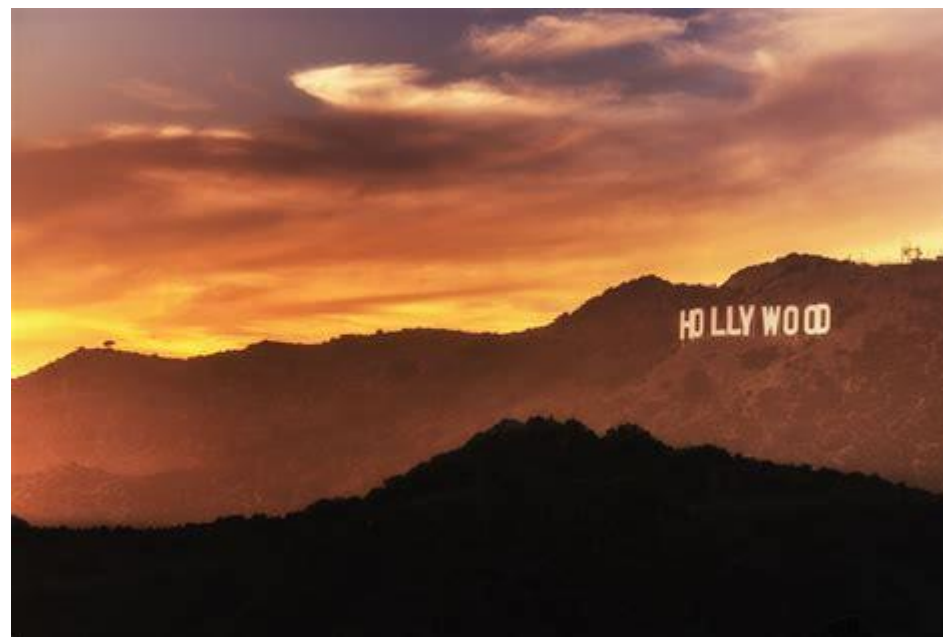


Représentation de la fin de vie dans le cas de maladies graves et des soins palliatifs dans le cinéma français de 1986 à 2017.



Perspectives et hypothèses de recherches

- ❖ Une filmographie qui traite du deuil
- ❖ Travail spécifique sur la question de “ l’aide au mourir ”
- ❖ Une ouverture vers le cinéma mondial



Représentation de la fin de vie dans le cas de maladies graves et des soins palliatifs dans le cinéma français de 1986 à 2017.



- ❖ Une meilleure compréhension des représentations de la fin de vie dans le cadre de maladie grave et des soins palliatifs.
- ❖ Le cinéma miroir de notre société mais **miroir déformant**.
- ❖ La nécessité de poursuivre **l'information du grand public** sur la fin de vie et les soins palliatifs.

Merci de votre attention



Représentation de la fin de vie dans le cas de maladies graves et des soins palliatifs dans le cinéma français de 1986 à 2017.